

«СОГЛАСОВАНО»

Руководитель
Поволжского управления
Министерства образования и науки
Самарской области


С.Н. Сазонова
«31» 08 2022 г.

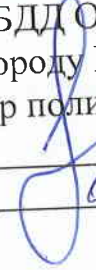
«УТВЕРЖДАЮ»

Директор
ГБОУ СОШ № 3
г. Новокуйбышевска


Т.В. Амосова
«31» 08 2022 г.

«СОГЛАСОВАНО»

Начальник
ОГИБДД ОМВД России
по городу Новокуйбышевску
майор полиции


И.Р. Бахитов
«31» 08 2022 г.

ПАСПОРТ

дорожной безопасности образовательной организации
(типовой)

государственное бюджетное общеобразовательное учреждение
Самарской области средняя общеобразовательная школа № 3
имени З.А. Космодемьянской г. Новокуйбышевска городского
округа Новокуйбышевск Самарской области
(ГБОУ СОШ № 3 г. Новокуйбышевска)

2022 год

Общие сведения

государственное бюджетное общеобразовательное учреждение Самарской области средняя общеобразовательная школа № 3 имени З.А. Космодемьянской г. Новокуйбышевска городского округа Новокуйбышевск Самарской области (ГБОУ СОШ № 3 г. Новокуйбышевска)

Юридический адрес: 446200, Россия, Самарская область, г. Новокуйбышевск, ул. Фрунзе, д. 22

Фактический адрес: 446200, Россия, Самарская область, г. Новокуйбышевск, ул. Миронова, д. 11

Руководители образовательной организации:

Директор Амосова Татьяна Владимировна (84635) 6-20-91
(фамилия, имя, отчество) (телефон)

Заместитель директора по учебной работе

Мордвинова Наталья Николаевна (84635) 6-20-91
Тюрякова Ксения Анатольевна (84635) 6-20-91
Иванушкина Тамара Александровна (84635) 6-20-91
Мельникова Лариса Александровна (84635) 6-20-91
(фамилия, имя, отчество) (телефон)

Заместитель директора по воспитательной работе

Граф Нэлля Камильевна (84635) 6-20-91
(фамилия, имя, отчество) (телефон)

Ответственные работники муниципального органа образования

Начальник отдела организации образовательных ресурсов
(должность)

Аникина Наталья Витальевна
(фамилия, имя, отчество)

8(84635) 6-41-42
(телефон)

Начальник отдела реализации образовательных программ
(должность)

Пивсаева Татьяна Анатольевна
(фамилия, имя, отчество)

8(84635) 6-26-82
(телефон)

Ответственные от Госавтоинспекции

старший инспектор (по ИАЗ) ОГИБДД ОМВД России по г. Новокуйбышевску капин полиции (куратор ГБОУ СОШ № 3 г. Новокуйбышевска)
(должность)

Панова Ксения Николаевна
(фамилия, имя, отчество)

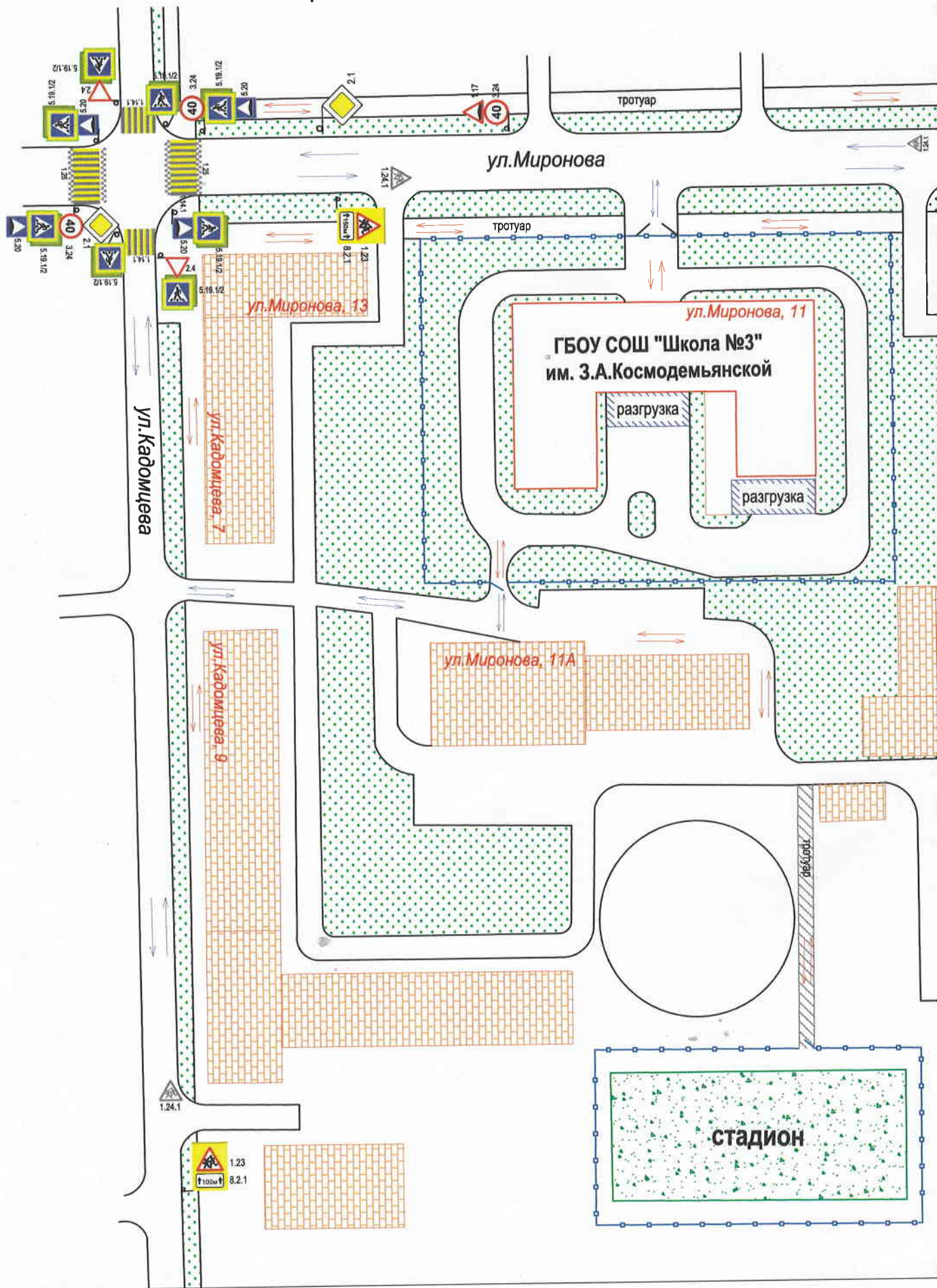
(84635) 6-82-57

Содержание

- I. План-схемы образовательной организации (сокращение – ОО).
 1. Район расположения образовательной организации, пути движения транспортных средств и детей (обучающихся).
 2. Организация дорожного движения в непосредственной близости от образовательной организации с размещением соответствующих технических средств организации дорожного движения, маршруты движения детей и расположение парковочных мест.
 3. Маршруты движения организованных групп детей от образовательной организации к стадиону, парку или спортивно-оздоровительному комплексу.
 4. Пути движения транспортных средств к местам разгрузки/погрузки и рекомендуемые безопасные пути передвижения детей по территории образовательной организации.

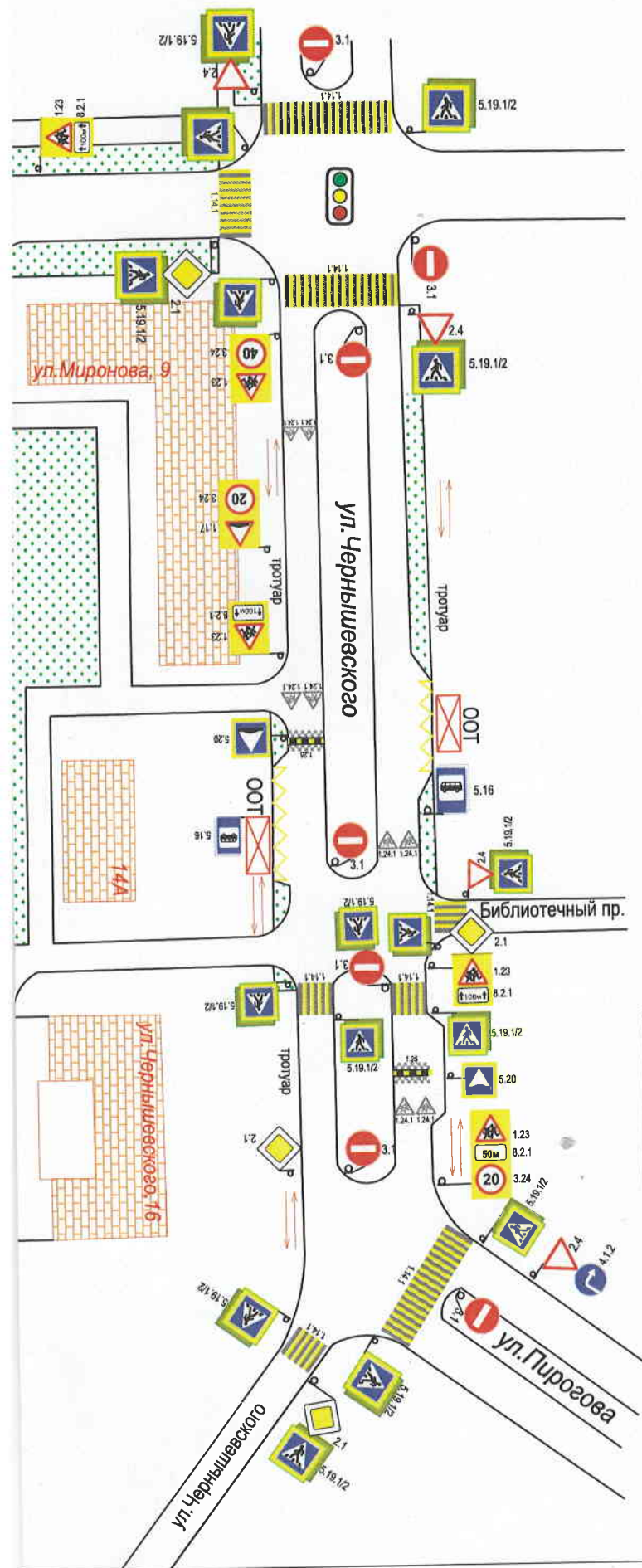
План-схема (ГБОУ СОШ №3 им. З.А.Космодемьянской
(Самарская область, г.Новоку

I. Район расположения образовательной организации, пут



д. 11.1) (от образовательного учреждения с размещением соответствующих знаков движения и маршруты движения детей

д. 11.1) (от образовательного учреждения с размещением соответствующих знаков движения и маршруты движения детей



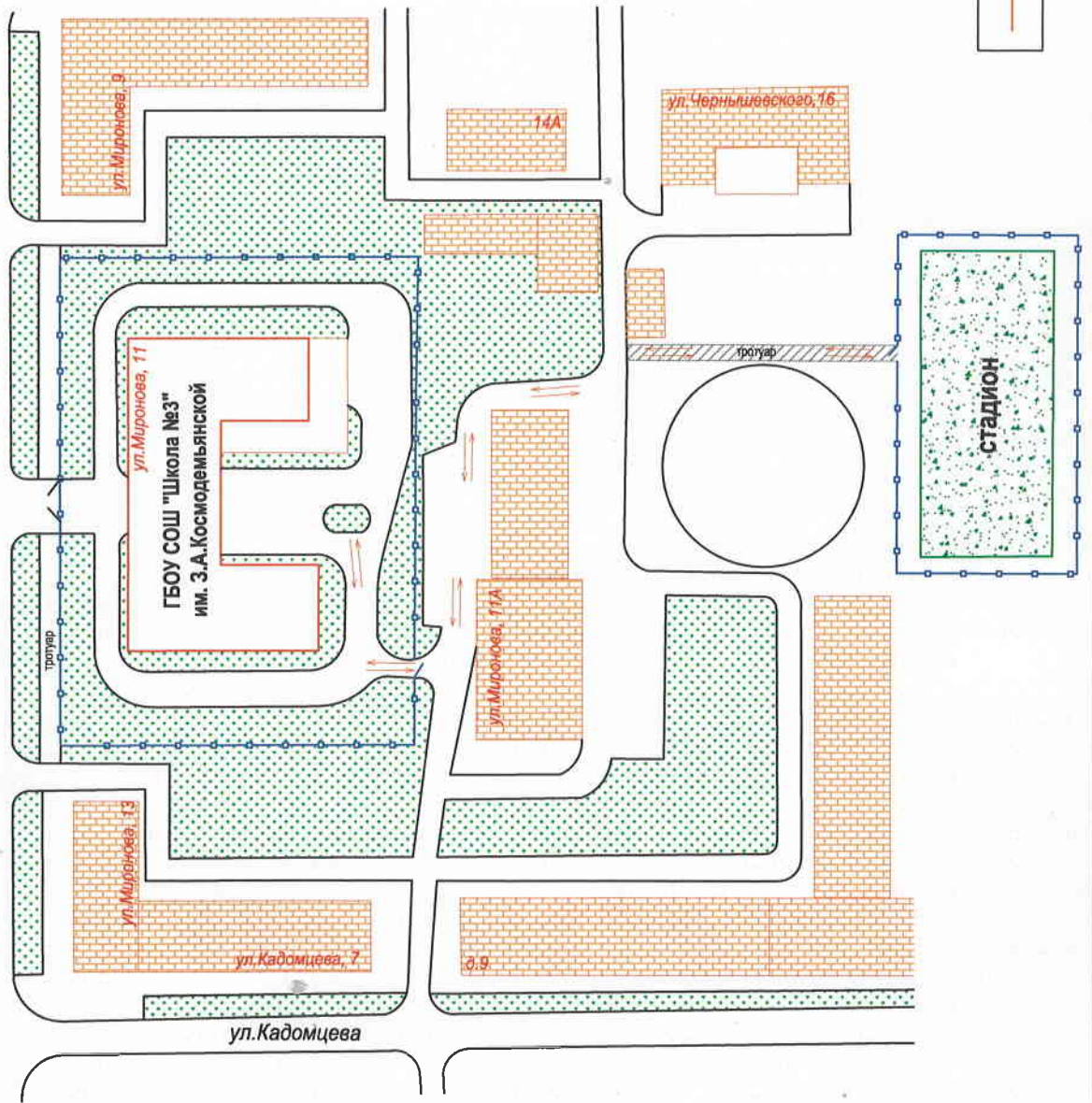
Старший Государственный инспектор
 ДН ОГИБДД О МВД России по г. Новокуйбышевску
 капитан полиции
 Ахметов Марсель Наильевич
 31.08.2022

Условные обозначения:

	жилая застройка
	ограждение ГБОУ
	проезжая часть
	тротуар
	газон
	пешеходный переход
	движение детей (учеников) в (из) образовательного учреждения

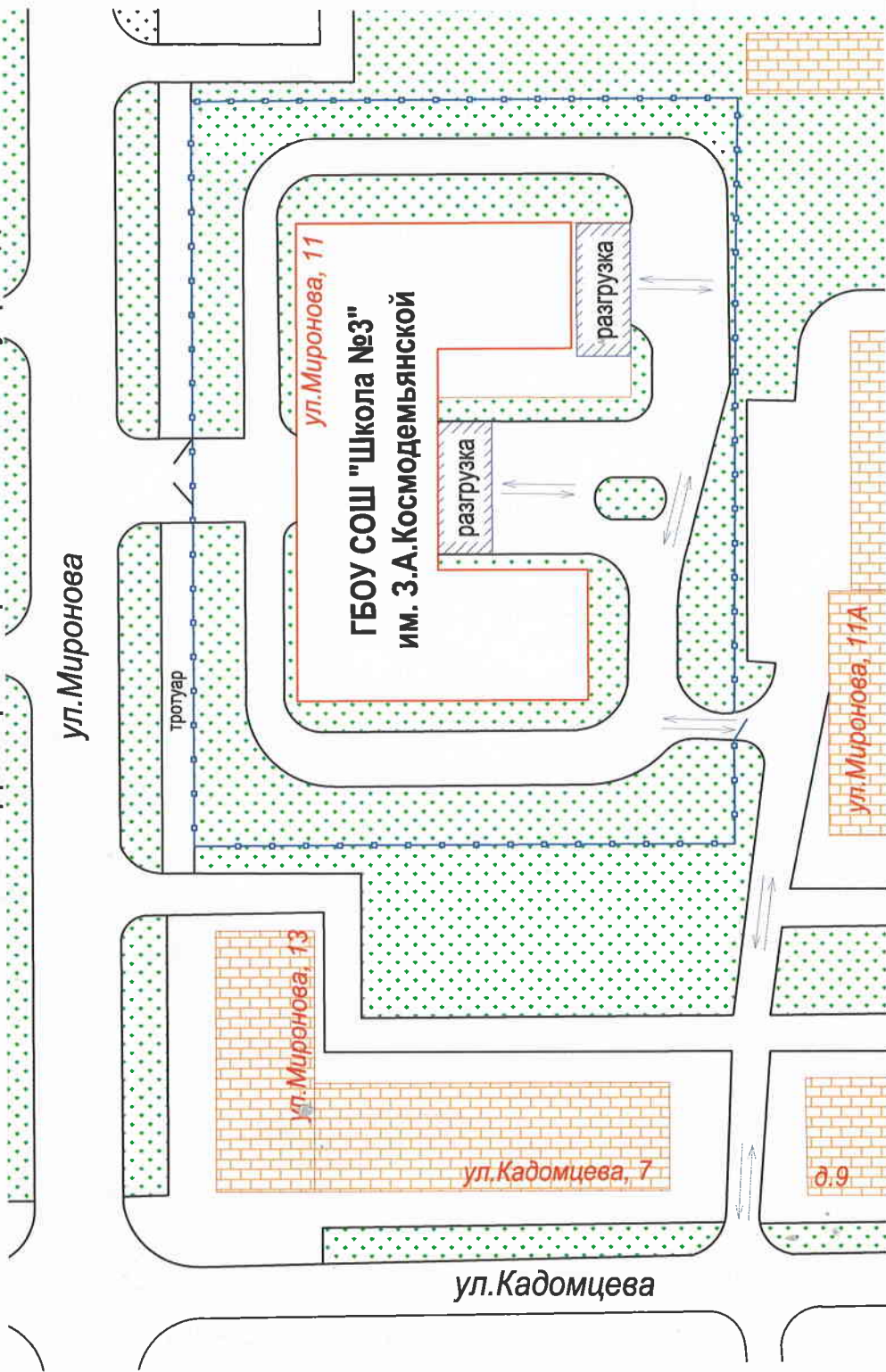
План-схема (ГБОУ СОШ №3 им. З.А.Космодемьянской г.Новокуйбышевска)
(Самарская область, г.Новокуйбышевск, ул.Миронова, д.11.)

III. Маршрут движения организованных групп детей от ОУ к стадиону
ул.Миронова



План-схема (ГБОУ СОШ №3 им. З.А.Космодемьянской г.Новокуйбышевска)
(Самарская область, г.Новокуйбышевск, ул.Миронова, д.11.)

IV. Путь движения транспортных средств к местам разгрузки/погрузки по территории образовательного учреждения



Условные обозначения:

	въезд/выезд грузовых транспортных средств
	место разгрузки/погрузки